

# *Eccentra II*

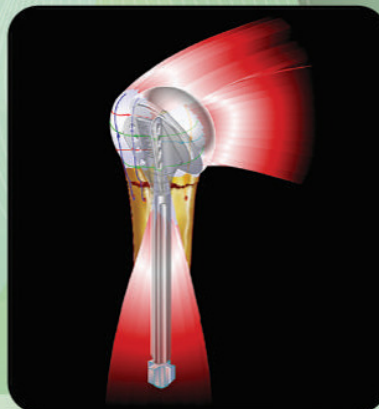
Design mais anatômico! More anatomic design!

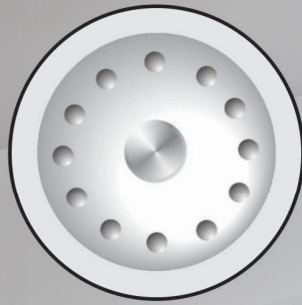
A Prótese Eccentra II possui desenho único e preocupação específica na reconstrução da extremidade proximal do úmero no tratamento de fraturas graves. Por ser uma prótese de cabeça modular e excêntrica, se reconstrói o melhor possível, a extremidade proximal do úmero.

Além desse fato, o posicionamento em "V" das aletas possibilita o posicionamento mais anatômico dos tubérculos e osteossíntese mais estável, portanto, permite melhor função do manguito rotador com consequente melhora da função pós-operatória.

*The Eccentra II Prosthesis has a unique design, specifically regarding severe fractures of humerus proximal end reconstruction. Having a modular and eccentric head, the prosthesis offers the best possible reconstruction of the humerus proximal end.*

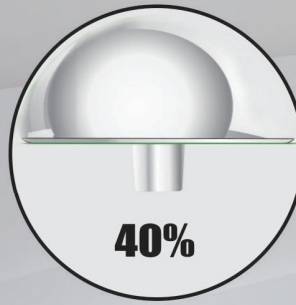
*Besides, the V-Shaped wing positioning allows more anatomical placement of tuberosities, and more stable osteosynthesis, thus yielding better rotator cuff function and consequent postoperative function improvement.*





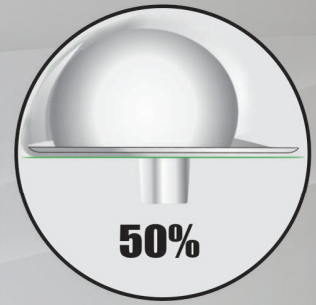
Cabeças umerais  
deslocadas

humeral dislocated  
head



Colo curto  $\varnothing$  40%  
de círculo

Short neck  $\varnothing$  40%  
of circle



Colo longo  $\varnothing$  50%  
de círculo

Long neck  $\varnothing$  50%  
of circle

**HASTE ECCENTRA II**  
Humeral stem

CODE	Descrição / Description	Colo / Neck
0392-007-128	$\varnothing$ 7 x 115 mm - 128°	Varo/Varus
0392-007-135	$\varnothing$ 7 x 115 mm - 135°	Valgo/Valgus
0392-009-128	$\varnothing$ 9 x 115 mm - 128°	Varo/Varus
0392-009-135	$\varnothing$ 9 x 115 mm - 135°	Valgo/Valgus
0392-011-128	$\varnothing$ 11 x 115 mm - 128°	Varo/Varus
0392-011-135	$\varnothing$ 11 x 115 mm - 135°	Valgo/Valgus
0392-C07-128	$\varnothing$ 7 x 80 mm - 128°	Varo/Varus
0392-C07-135	$\varnothing$ 7 x 80 mm - 135°	Valgo/Valgus

ASTM F745

Centralizador Polietileno | Centralizer Polyethylene UHMWPE

**CABEÇA UMERAL ECCENTRA II - DESLOCADA**  
Humeral Head - Displaced

CODE	$\varnothing$	Colo / Neck	% Círculo / Circle
0392-038-0EC	38	Curto / Short	40%
0392-038-0EL	38	Longo / Long	50%
0392-040-0EC	40	Curto / Short	40%
0392-040-0EL	40	Longo / Long	50%
0392-042-0EC	42	Curto / Short	40%
0392-042-0EL	42	Longo / Long	50%
0392-044-0EC	44	Curto / Short	40%
0392-044-0EL	44	Longo / Long	50%
0392-046-0EC	46	Curto / Short	40%
0392-046-0EL	46	Longo / Long	50%
0392-048-0EC	48	Curto / Short	40%
0392-048-0EL	48	Longo / Long	50%
0392-050-0EC	50	Curto / Short	40%
0392-050-0EL	50	Longo / Long	50%

ASTM F138

**GLENOIDE UMERAL ECCENTRA II**  
Humeral Glenoid

CODE	Medida / Size
0392-000-000	Pequena / Small
0392-001-000	Grande / Large
0392-002-000	Media / Medium

Polietileno - Polyethylene UHMWPE

**Aletas / Flanges**  
45°



**Colo Valgo / Valgus Neck**  
135°

**Colo Varo / Varus Neck**  
128°

**Impol Instrumental e Implantes Ltda.**

Avenida Dr. Ulysses Guimarães, 3533  
CEP: 09990-080 - Diadema - São Paulo - Brazil  
Phone: (55) 11 - 4070-6464

impol@impol.com.br

Veja nossas técnicas!  
Busque por **IMPOL IMPLANTES** no  
See our techniques!  
Search for **IMPOL IMPLANTES** in

